

DM 시리즈

3.5포트 메카니컬 밸브

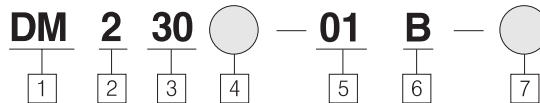


- 고강도
- 풍부한 옵션대응
- 모델변경 용이
- 뛰어난 내구성

사 양

시리즈	DM230	DM330	DM450	DM550
사용유체	공기, 불활성가스			
사용압력	0~7kgf/cm ² (직동형)		1.5~7kgf/cm ² (파일럿형)	
유효단면적mm ² (Cv)	11.0(0.6)	19.0(1.0)	14.0(0.7)	19.0(1.0)
급 유	불필요(단, 급유시 ISO VG 32사용)			
접속구경	Rc(PT) 1/8	Rc(PT) 1/4	Rc(PT) 1/8	Rc(PT) 1/4
종 량	88	125	163	191
조작기구	롤러형/롤러베어링형/비상버튼형/푸쉬버튼형/선택터형			
표시기호				

주문형식



① MECHANICAL VALVE

② BODY TYPE

- 2 : B Type
- 3 : C Type
- 4 : D Type
- 5 : E Type
- ※ 하단그림 참조

③ TYPE OF ACTUATION

- 30 : 2 Position 3 Port N.O./N.C. 공용
- 50 : 2 Position 5 Port

④ 부착금구

- 무기호:없음
- B : Bracket

⑤ 포트사이즈

- 01:1/8
- 02:1/4

⑥ 조작기구

- B : 기본형
- R : 롤러형
- RB : 롤러 베어링형

R2 : 일방향 롤러형

R2B : 일방향롤러 베어링형

- E : 비상버튼형
- P : 푸쉬버튼형
- S : 선택터형

⑦ 스위치 색상

- 무기호 : Red
- G : Green
- B : Black

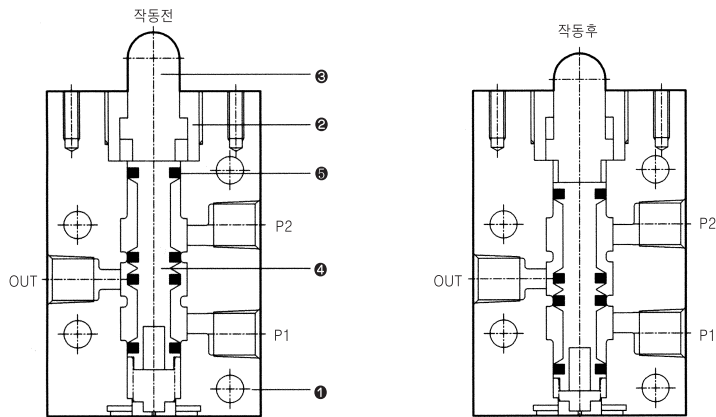
BRACKET 풀변 (별도주문시)

DM450용:DM-4B

※DM230, 330 series는 급구 없음

B TYPE	C TYPE	D TYPE	E TYPE

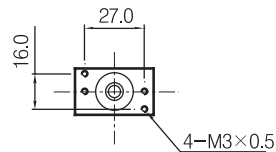
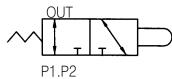
DM230구조도/부품 LIST



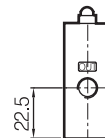
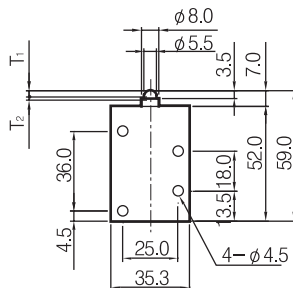
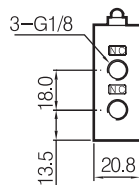
품번	품명	재질
①	Body	A Ⅱ DC
②	Housing	동
③	Button	수지
④	Spool	A Ⅱ
⑤	Spool Packing	NBR

DM230-01B(기본형)

표시기호

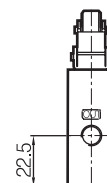
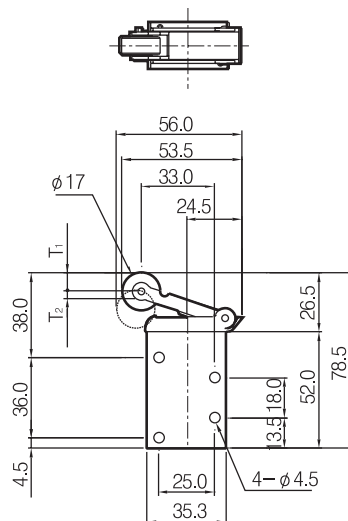
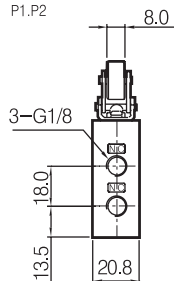
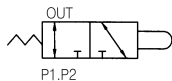


동작 사양		
T1	유효 동작 거리	3.5mm
T2	무효 동작 거리	1.0mm
F1	유효 조작에 필요한 하중	3.5kg
F2	무효 조작에 필요한 하중	



DM230-01R(롤러형)/ DM230-01RB(롤러 베어링형)

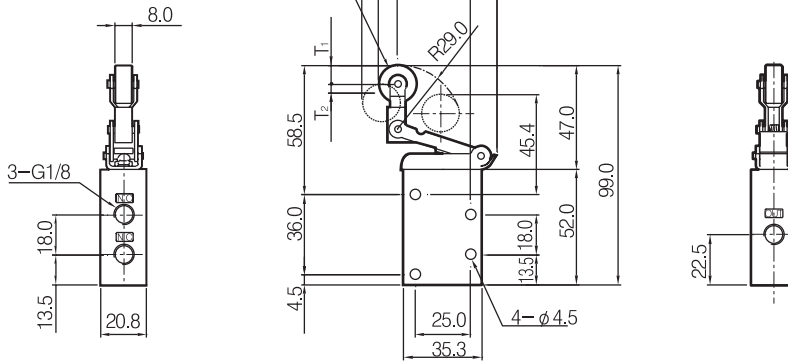
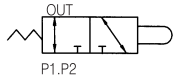
표시기호



동작 사양		
T1	유효 동작 거리	8.0mm
T2	무효 동작 거리	3.0mm
F1	유효 조작에 필요한 하중	2.0kg
F2	무효 조작에 필요한 하중	

DM230-01R2(일방향 롤러형) / DM230-01R2B(일방향 롤러 베어링형)

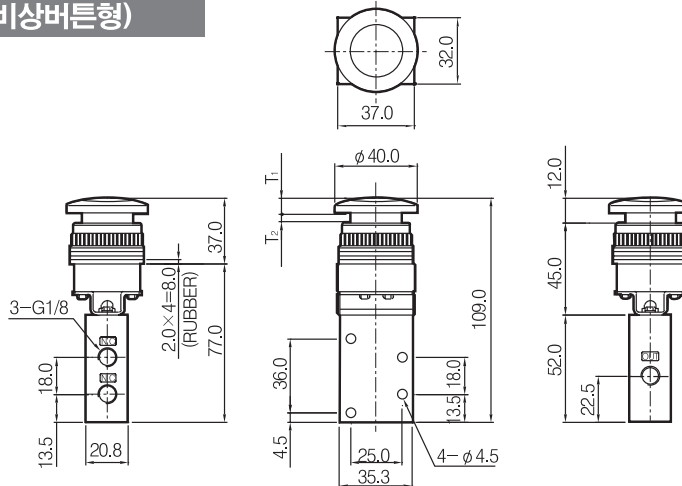
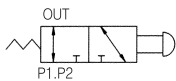
표시기호



동작 사양		
T1	유효 동작 거리	9.0mm
T2	무효 동작 거리	3.5mm
F1	유효 조작에 필요한 하중	2.0kg
F2	무효 조작에 필요한 하중	

DM230-01E(비상버튼형)

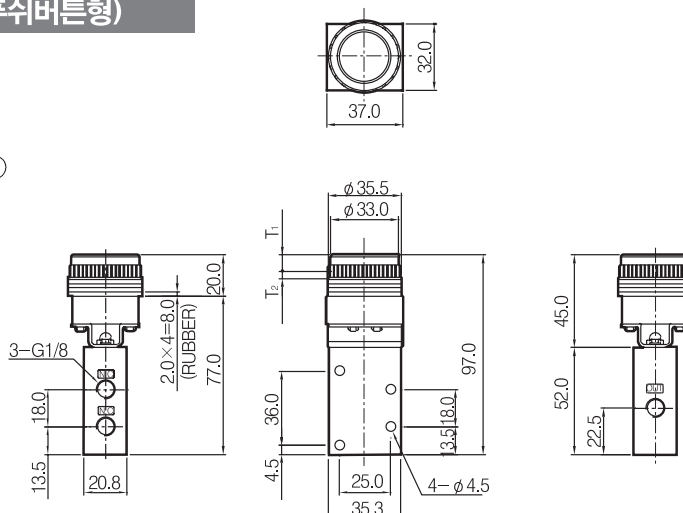
표시기호



동작 사양		
T1	유효 동작 거리	5.5mm
T2	무효 동작 거리	1.0mm
F1	유효 조작에 필요한 하중	3.5kg
F2	무효 조작에 필요한 하중	

DM230-01P(푸쉬버튼형)

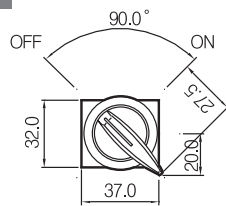
표시기호



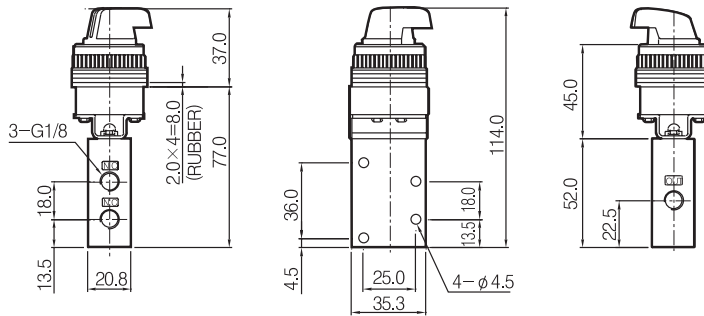
동작 사양		
T1	유효 동작 거리	5.5mm
T2	무효 동작 거리	1.0mm
F1	유효 조작에 필요한 하중	3.5kg
F2	무효 조작에 필요한 하중	

DM230-01S(셀렉터형)

표시기호



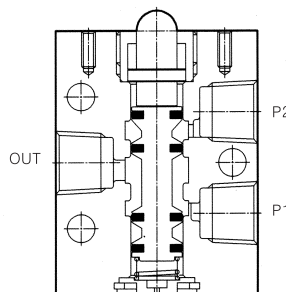
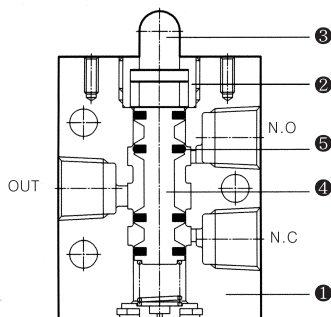
동작 사양		
T1	유효 동작 거리	3.6mm
T2	무효 동작 거리	
F1	유효 조작에 필요한 하중	2.5kg
F2	무효 조작에 필요한 하중	



DM330/구조도/부품 List

작동전

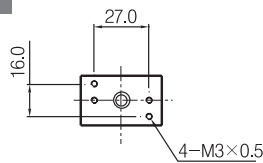
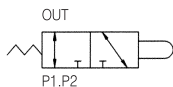
작동후



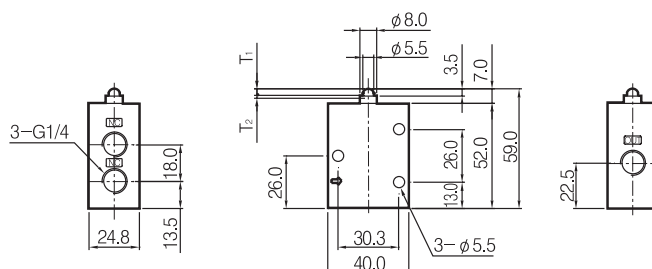
품번	품명	재질
①	Body	A Ⅱ DC
②	Housing	C3604
③	Button	POM
④	Spool	A2011
⑤	Spool Packing	NBR

DM330-02B(기본형)

표시기호

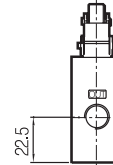
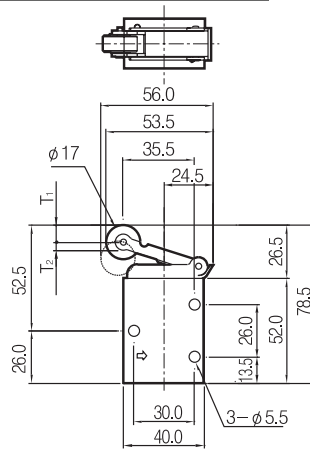
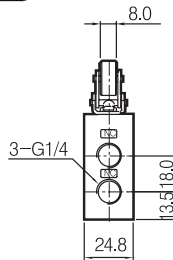
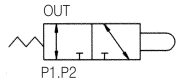


동작 사양		
T1	유효 동작 거리	3.5mm
T2	무효 동작 거리	1.0mm
F1	유효 조작에 필요한 하중	3.5kg
F2	무효 조작에 필요한 하중	



DM330-02R(롤러형)/DM330-02RB(롤러 베어링형)

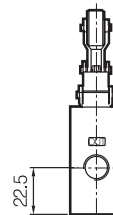
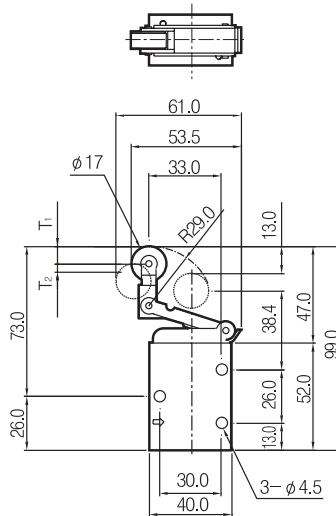
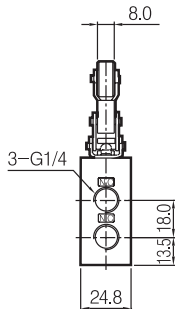
표시기호



동작 사양		
T1	유효 동작 거리	8.0mm
T2	무효 동작 거리	3.0mm
F1	유효 조작에 필요한 하중	2.0kg
F2	무효 조작에 필요한 하중	

DM330-02R2(일방향 롤러형) / DM330-02R2B(일방향 롤러 베어링형)

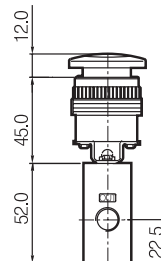
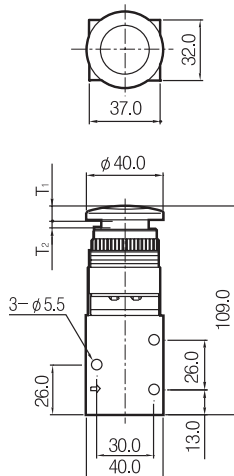
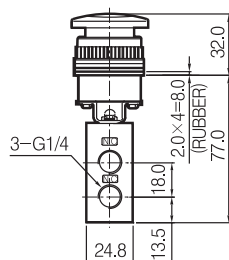
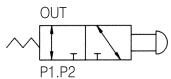
표시기호



동작 사양		
T1	유효 동작 거리	9.0mm
T2	무효 동작 거리	3.5mm
F1	유효 조작에 필요한 하중	2.0kg
F2	무효 조작에 필요한 하중	

DM330-02E(비상버튼형)

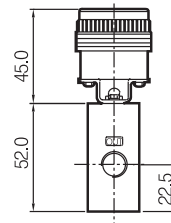
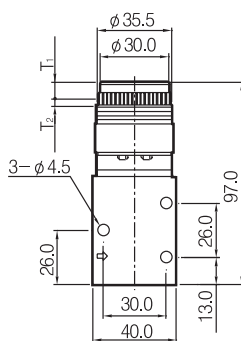
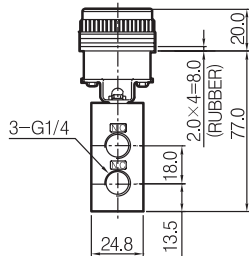
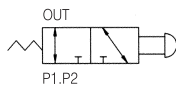
표시기호



동작 사양		
T1	유효 동작 거리	5.5mm
T2	무효 동작 거리	1.0mm
F1	유효 조작에 필요한 하중	3.5kg
F2	무효 조작에 필요한 하중	

DM330-02P(푸쉬버튼형)

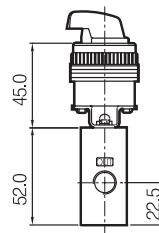
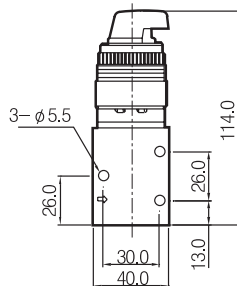
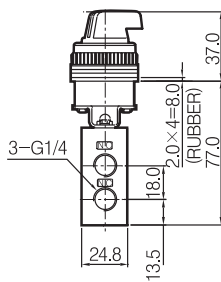
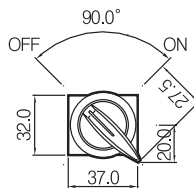
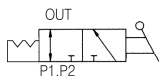
표시기호



동작 사양		
T1	유효 동작 거리	5.5mm
T2	무효 동작 거리	1.0mm
F1	유효 조작에 필요한 하중	3.5kg
F2	무효 조작에 필요한 하중	

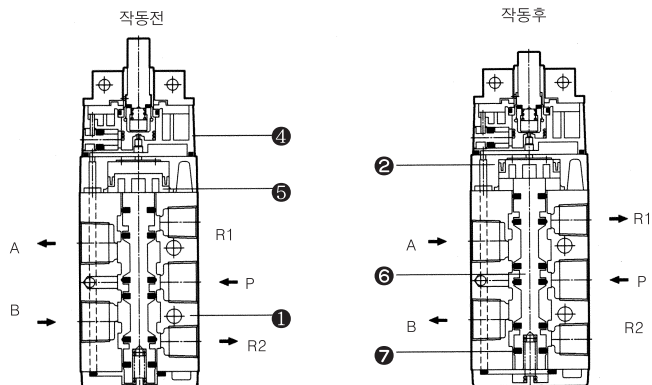
DM330-02S(셀렉터형)

표시기호



동작 사양		
T1	유효 동작 거리	3.6mm
T2	무효 동작 거리	
F1	유효 조작에 필요한 하중	2.5kg
F2	무효 조작에 필요한 하중	

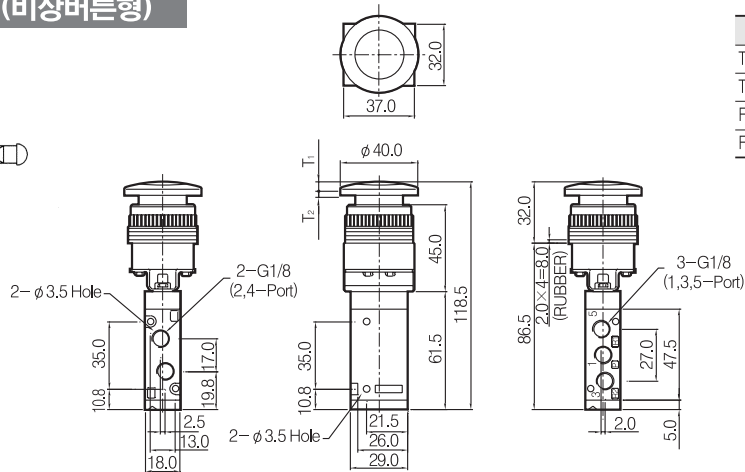
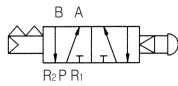
DM450/구조도/부품 List



품번	품명	재질
①	Body	A 1 DC
②	Semi Pilot	ZnDC
③	Cap	ZnDC
④	Pilot	ZnDC
⑤	Piston	PBT
⑥	Spool	A2011
⑦	Spool Packing	NBR

DM450-01E(비상버튼형)

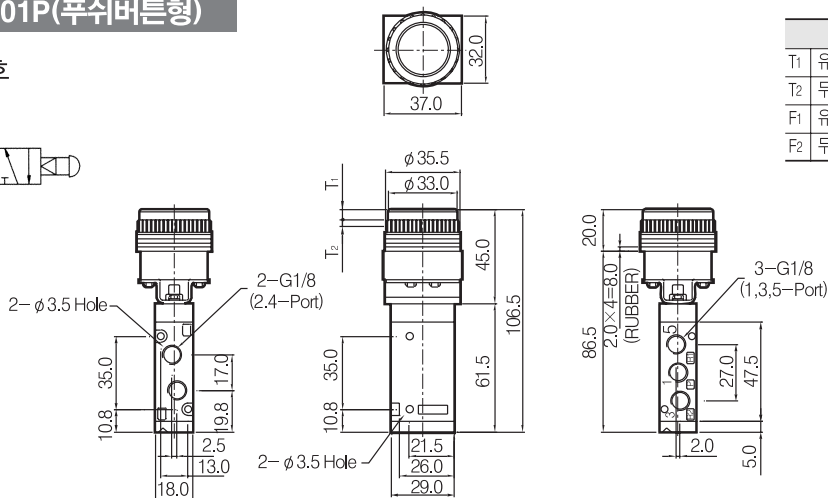
표시기호



동작 사양		
T1	유효 동작 거리	5.5mm
T2	무효 동작 거리	1.0mm
F1	유효 조작에 필요한 하중	3.0kg
F2	무효 조작에 필요한 하중	

DM450-01P(푸쉬버튼형)

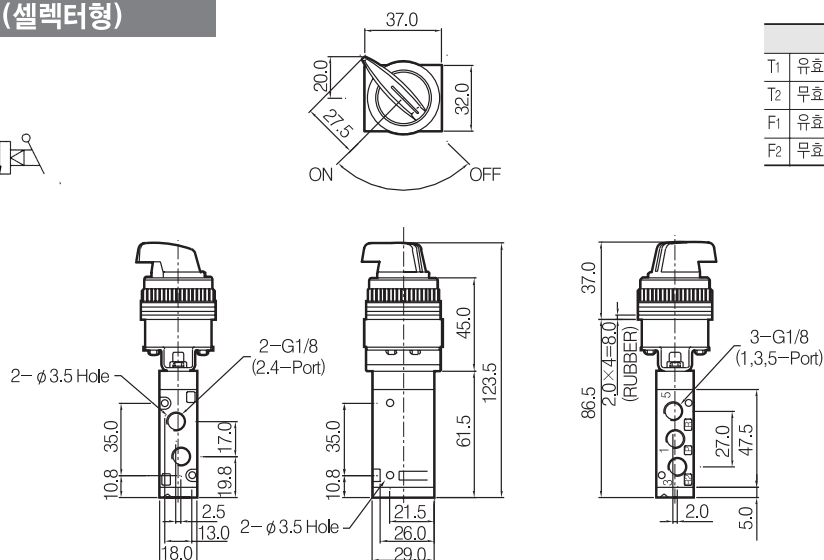
표시기호



동작 사양		
T1	유효 동작 거리	5.5mm
T2	무효 동작 거리	1.0mm
F1	유효 조작에 필요한 하중	3.0kg
F2	무효 조작에 필요한 하중	

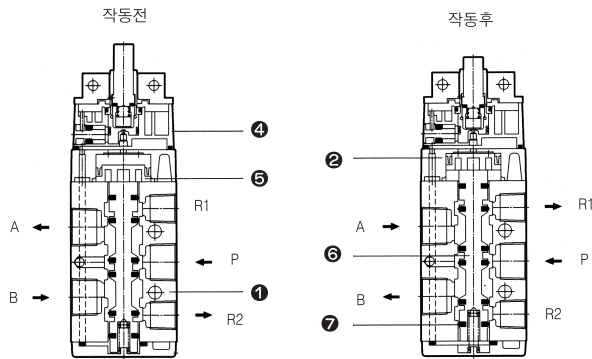
DM450-01S(셀렉터형)

표시기호



동작 사양		
T1	유효 동작 거리	3.6mm
T2	무효 동작 거리	
F1	유효 조작에 필요한 하중	2.5kg
F2	무효 조작에 필요한 하중	

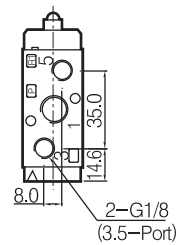
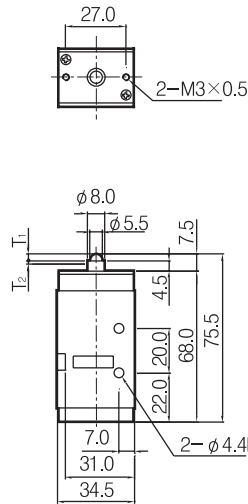
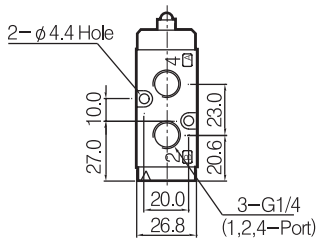
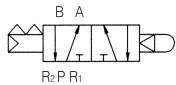
DM550/구조품/부품 List



품번	품명	재질
①	Body	A 4 DC
②	Semi Pilot	ZnDC
③	Cap	ZnDC
④	Pilot	PBT
⑤	Piston	POM
⑥	Spool	A2011
⑦	Spool Packing	NBR

DM550-02B(기본형)

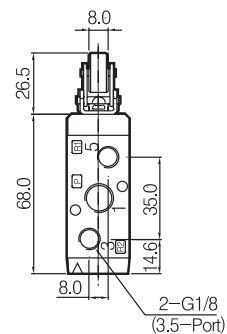
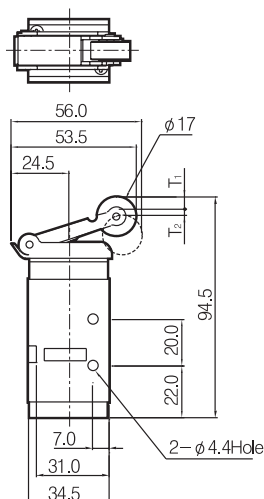
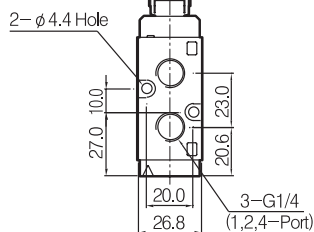
표시기호



동작 사양		
T1	유효 동작 거리	3.6mm
T2	무효 동작 거리	1.0mm
F1	유효 조작에 필요한 하중	3.5kg
F2	무효 조작에 필요한 하중	

DM550-02R(롤러형)/ DM550-02RB(롤러 베어링형)

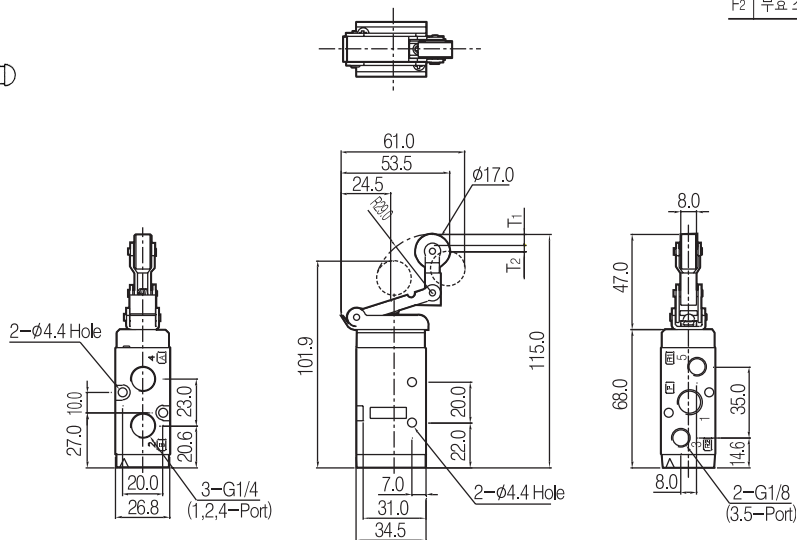
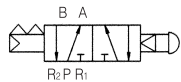
표시기호



동작 사양		
T1	유효 동작 거리	9.0mm
T2	무효 동작 거리	3.0mm
F1	유효 조작에 필요한 하중	1.5kg
F2	무효 조작에 필요한 하중	

DM550-02R2(일방향 롤러형) / DM550-02R2B(일방향 롤러 베어링형)

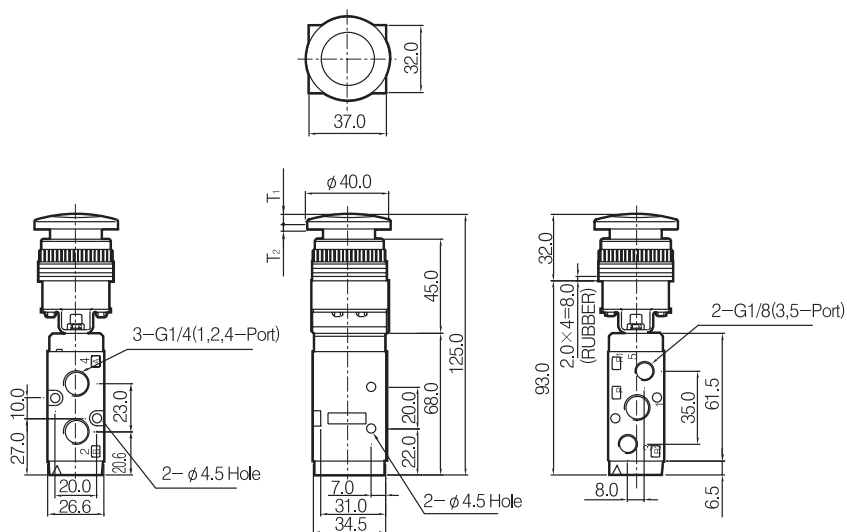
표시 기호



동작 사양		
T1	유효 동작 거리	10.5mm
T2	무효 동작 거리	3.0mm
F1	유효 조작에 필요한 하중	1.5kg
F2	무효 조작에 필요한 하중	

DM550-02E(비상버튼형)

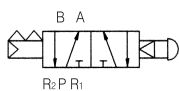
표시 기호



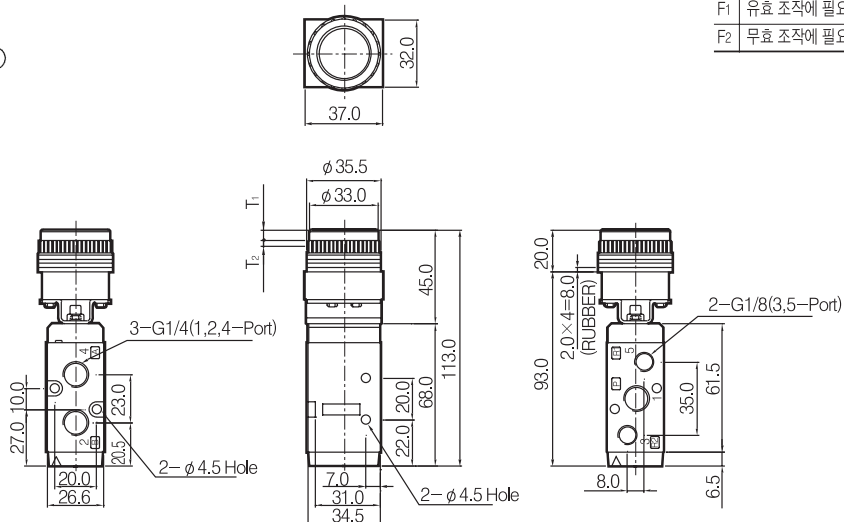
동작 사양		
T1	유효 동작 거리	5.5mm
T2	무효 동작 거리	1.0mm
F1	유효 조작에 필요한 하중	4.0kg
F2	무효 조작에 필요한 하중	

DM550-02P(푸쉬버튼형)

표시기호

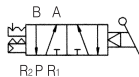


동작 사양		
T1	유효 동작 거리	5.5mm
T2	무효 동작 거리	1.0mm
F1	유효 조작에 필요한 하중	4.0kg
F2	무효 조작에 필요한 하중	



DM550-02S (셀렉터형)

표시기호



동작 사양		
T1	유효 동작 거리	3.6mm
T2	무효 동작 거리	
F1	유효 조작에 필요한 하중	2.5kg
F2	무효 조작에 필요한 하중	

